

RÉSEAU D'APPRENTISSAGE COMMUNAUTAIRE (RAC)

"Vulnérabilités et Handicaps"

Un projet de la FQCRDI

Fédération Québécoise des Centres de
Réadaptation en Déficience Intellectuelle

Subventionné par le Bureau des
technologies d'apprentissage (BTA)
Développement des ressources humaines
Canada (DRHC)





EN PARTENARIAT...

- Faculté de l'éducation permanente,
Université de Montréal (FEP)
- Réseau Internet Francophone
Vulnérabilités et Handicaps (RIFVEH)
- Centres de Réadaptation en Déficience
Intellectuelle participants (CRDI)

La Fédération regroupe...

- 23 établissements
- 16 régions sociosanitaires du Québec

La Faculté de l' éducation permanente offre...

- spécialistes en projets de réseautage Internet
- experts dans le domaine de la violence et du handicap



Le réseau " Vulnérabilités et Handicaps

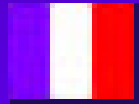
RIFVEH INTERNATIONAL



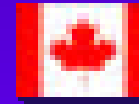
RIFVEH Belgique



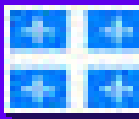
RIFVEH Suisse



RIFVEH France



RIFVEH Canada



RIFVEH Québec

➔ Un réseau à développer



UN RÉSEAU À DÉVELOPPER...

- de dépistage
- de prévention
- d' intervention

basé sur les vulnérabilités et les risques potentiels...

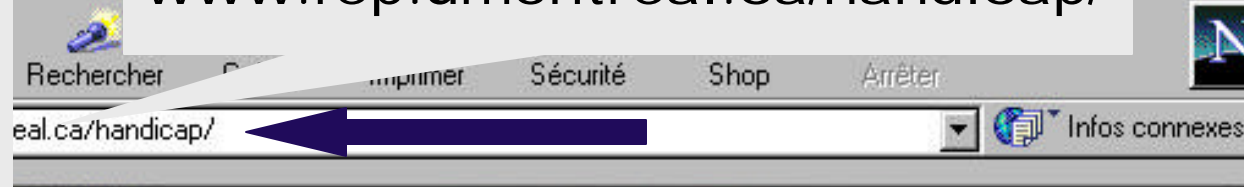
présents chez les personnes en situation de handicap ou dans leur environnement



UN SITE INTERNET...

- Déjà en ligne
- Aisément accessible
- Facile d' utilisation

Ceci est une photo de la page d'accueil internet



Réseau Internet Francophone Violence et Handicap

Dépistage et prévention

OBJECTIFS PARTENAIRES SOURCES REPÈRES CLASSIFICATION et DÉFINITIONS LE SILENCE DES VICTIMES FACTEURS DE RISQUE STATISTIQUES

Historique :

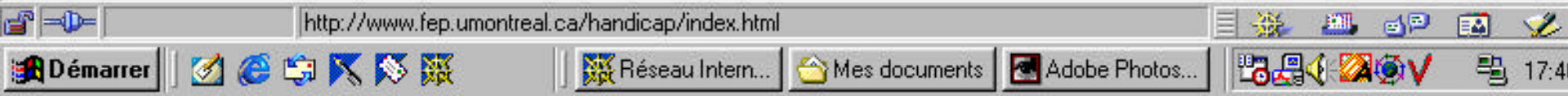
- [Équipe de direction](#)
- [Coordonnées](#)

Le dépistage et la prévention des abus envers les personnes en situation de handicap

[Lien direct selon la situation de handicap](#)

Le modèle proposé ici a été conçu à l'origine pour le dépistage et la prévention des abus à l'égard des personnes âgées, déjà largement utilisé dans les pays francophones. L'auteur, Louis Plamondon de l'Université de Montréal, a proposé à des organismes de promotion des droits des personnes handicapées d'étudier la possibilité d'étendre la portée du modèle à la population handicapée puisque les études montraient déjà que les âgées victimes étaient souvent elles-mêmes des personnes en situation de handicap. L'un et l'autre modèle ont une orientation victimologique, c'est-à-dire centrée sur l'expérience des victimes et notre devoir de compassion à leur égard.

Cette intuition va introduire une longue démarche de recherche-action qui





PARTENAIRES SOURCES REPÈRES CLASSIFICATION et DÉFINITIONS LE SILENCE DES VICTIMES FACTEURS DE RISQUE STATISTIQUES

[Type de direction](#)

[Coordonnées](#)



Le dépistage et la prévention des abus envers les personnes en situation de handicap

- **Les personnes en situation de déficience intellectuelle**
 - [dépistage et prévention dans la communauté](#)
 - [dépistage et prévention dans les institutions](#)

Validation terminée, adaptation en cours pour chacun des pays

Note : ce modèle servira de référence pour les autres situations de handicap; on peut donc, avec prudence, s'y référer pour évaluer d'autres types de problématiques.

Projets en élaboration pour une validation et une adaptation dans chacun des pays

- Les personnes en situation de déficience auditive
 - dépistage et prévention dans la communauté
 - dépistage et prévention dans les institutions
- Les personnes en situation de déficience visuelle
 - dépistage et prévention dans la communauté
 - dépistage et prévention dans les institutions

RÉSEAU INTERNET FRANCOPHONE VULNÉRABILITÉ ET HANDICAP - QUÉBEC ...

RIFVEH
QUÉBEC

(À VENIR)



Fédération québécoise
des CRDI



Faculté de l' éducation
permanente, Université
de Montréal



Curateur public



Autres organismes...





LE PROJET DE RÉSEAU D'APPRENTISSAGE COMMUNAUTAIRE (RAC)...

FQCRDI



COMITÉ RAC
PROVINCIAL

RIFVEH

FQCRDI

FEP

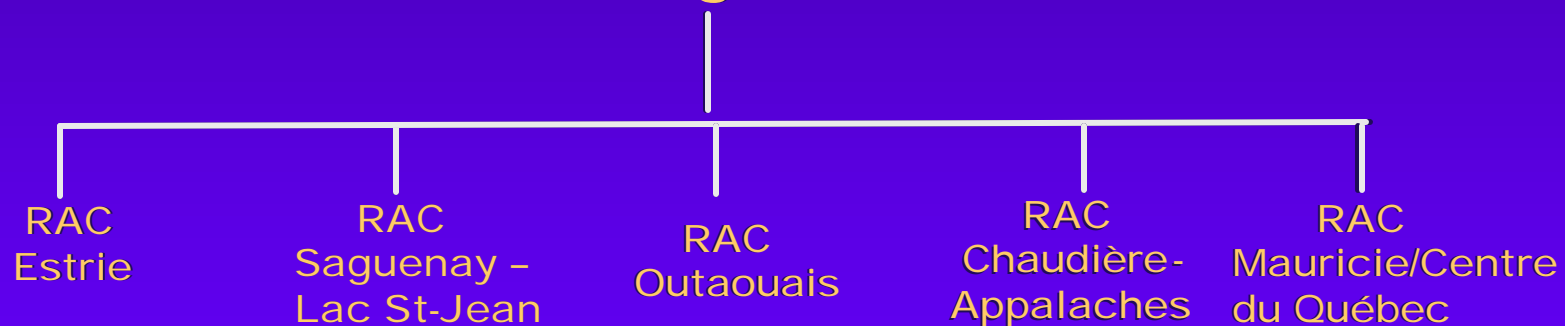
ADMINISTRATEURS DÉLÉGUÉS
PAR CHAQUE ORGANISME



LE PROJET DE RÉSEAU D'APPRENTISSAGE COMMUNAUTAIRE (RAC)...suite

COMITÉ RAC
PROVINCIAL

5 comités régionaux RAC



Un comité RAC régional :

- coordonné par le CRDI
- un responsable du comité



LE PROJET DE RÉSEAU D'APPRENTISSAGE COMMUNAUTAIRE (RAC)...suite

Le suivi provincial du projet:

Deux rencontres annuelles avec tous les coordonnateurs régionaux et les membres du comité provincial

L'évaluation continue du projet:

Une équipe de spécialistes, tant pour le contenu, les technologies que le processus, coordonnée par des spécialistes de l'Université de Montréal



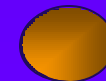
OBJECTIFS DU PROJET RAC ...

- 1- Développer un réseau provincial et régional, avec site Internet
- 2- Valider et adapter le contenu actuel du site Internet, selon le type de déficience
- 3- Développer l'accès à des ressources de dépistage, de prévention et d'intervention

LE SITE ACTUEL COUVRE...

- profils de la population
- les types d'abus
- un modèle d'évaluation des vulnérabilités
- le silence des victimes: Pourquoi ?
- les risques d'être victimes
- le profil des victimes et abuseurs
- les indicateurs d'abus
- quoi faire?

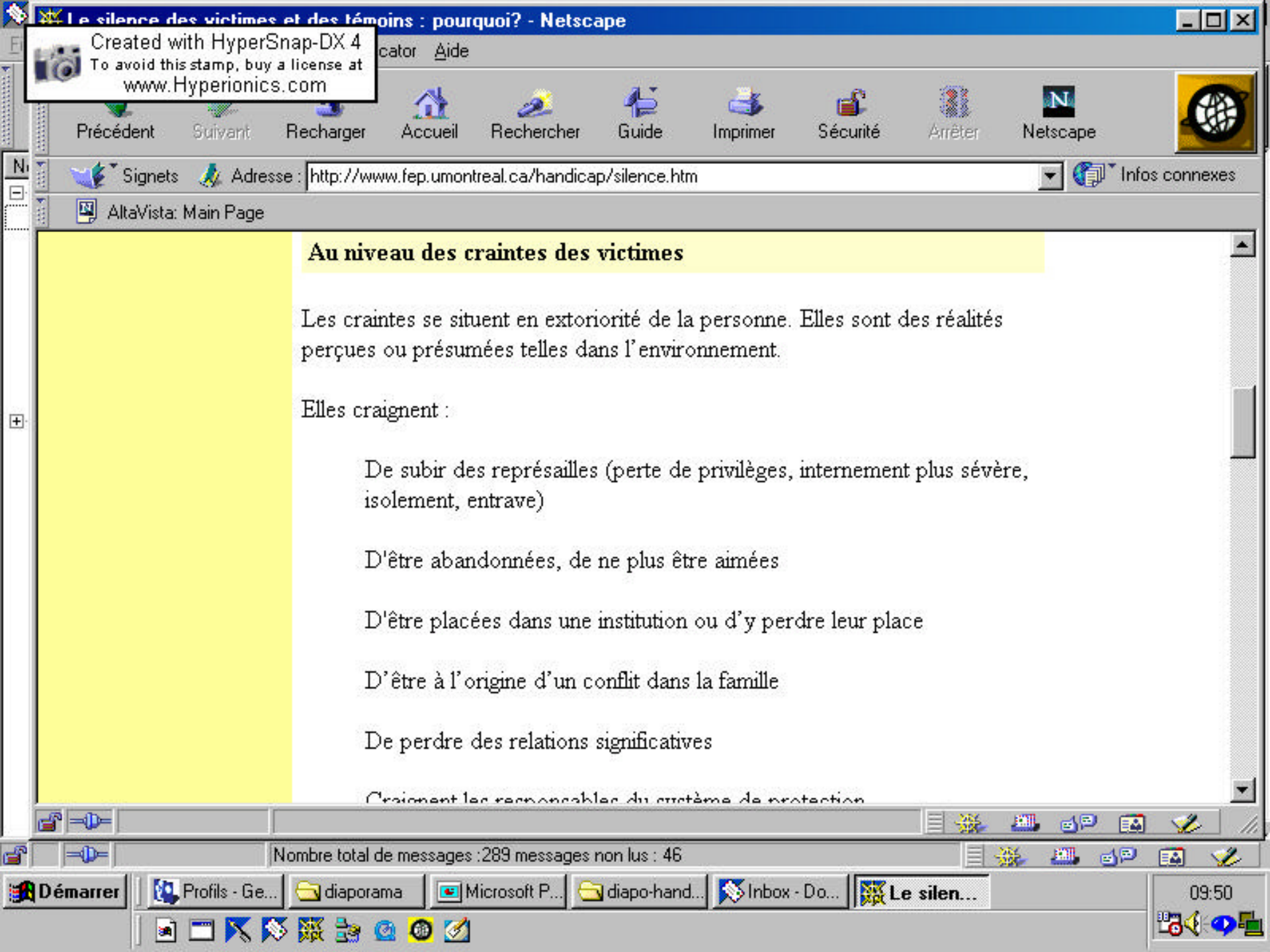
* exemple... [Cliquer ici](#)



Ceci est une photo partielle de la page du site internet actuel

The screenshot shows a Netscape browser window with the following elements:

- Address Bar:** rep.umontreal.ca/handicap/silence.htm
- Navigation Buttons:** Guide, Imprimer, Sécurité, Arrêter, Netscape
- Page Header:**
 - Logo: Réseau Internet Francophone
 - Sub-header: Vulnérabilités et Handicaps
 - Text: Dépistage et prévention de la violence
 - Language flags: German, Canadian, French, Chinese, Swedish, Swiss, Turkish
 - Menu: OBJECTIFS PARTENAIRES SOURCES REPÈRES CLASSIFICATIONS et DÉFINITIONS LE SILENCE DES VICTIMES RISQUES et VUNÉRABILITÉS STATISTIQUES
- Main Content:**
 - ## Le silence des victimes : Pourquoi ?
 - ### La résistance sociale à reconnaître les faits d'abus :
 - Nos sociétés répugnent à reconnaître qu'elles sont productrices de situations de violence ou d'abus. Cette attitude se répercute dans nos familles, nos institutions et chez les individus qui la composent. D'où sans aucun doute le grand défi que pose le dépistage auprès des victimes. Nous devons comprendre les motifs du silence des victimes afin de mieux entrer en relation avec elles, en tenant compte de la relation difficile qu'elles entretiennent avec leur environnement. Nous devons toujours éviter l'aggravation de leur insécurité ou une détérioration de leurs conditions. Nous proposons donc
- Taskbar:** Démarrer, Profils - Ge..., diaporama, Microsoft P..., diapo-hand..., Inbox - Do..., Le silen..., 09:48



Created with HyperSnap-DX 4
To avoid this stamp, buy a license at
www.Hyperionics.com

Signets Adresse : <http://www.fep.umontreal.ca/handicap/silence.htm> Infos connexes

AltaVista: Main Page

Au niveau des craintes des victimes

Les craintes se situent en exteriorité de la personne. Elles sont des réalités perçues ou présumées telles dans l'environnement.

Elles craignent :

- De subir des représailles (perte de privilèges, internement plus sévère, isolement, entrave)
- D'être abandonnées, de ne plus être aimées
- D'être placées dans une institution ou d'y perdre leur place
- D'être à l'origine d'un conflit dans la famille
- De perdre des relations significatives
- Craignent les responsables du système de protection

Nombre total de messages : 289 messages non lus : 46

Démarrer Profils - Ge... diaporama Microsoft P... diapo-hand... Inbox - Do... Le silen...

09:50

Un exemple de travail de groupe...

Pourquoi le silence des victimes ?

Les thèmes

la résistance sociale
craintes des victimes
perceptions des victimes
révélation par la victime
attitudes de l'entourage
signalement aux autorités

Le processus

Travail de groupe:

- 1-présentation
- 2-analyse de contenu
- 3-évaluation

4-ajouts/commentaires



intranet du groupe
WEBCT

Synthèses inter-groupes



Un comité RAC régional, c'est quoi? ...

- 8 à 12 participants et un responsable du comité, nommé par le CRDI
- Des personnes intéressées au projet de réseau, à titre personnel ou déléguées par leur association ou organisme
- Un regroupement représentatif du milieu et de provenance diversifiée




Un comité RAC régional, les avantages d' y participer...

Contribuer à faire évoluer :

- La protection des personnes vulnérables
- La qualité des services offerts
- La participation sociale des communautés

Développer la solidarité et la coopération
entre les organismes de la région

- Favoriser une approche - réseau
au service de la personne



Un comité RAC régional, les avantages d' y participer...

Avoir accès à une expérience- pilote...
connectée aux nouvelles technologies et en
faire profiter son organisme

- Se familiariser avec des outils performants

Participer à un projet interrégional,
provincial et international

- Partager le savoir et le savoir - faire développé dans plusieurs communautés



Un comité RAC régional, les critères de participation...

- Avoir un intérêt personnel et une certaine familiarité vis-à-vis l'Internet, sans être spécialiste
- Avoir une connaissance pratique du milieu de la déficience intellectuelle et un intérêt pour une meilleure protection des personnes vulnérables
- Être capable de maintenir un engagement ferme, tout au long du projet



Un comité RAC régional, les fonctions principales...

- Développer un réseau Internet, à volets provincial et régional, sur le dépistage, la prévention et l'intervention auprès des personnes en situation de handicap
- Participer, à l'amélioration, à la validation et à l'adaptation des contenus actuels du site Internet
- Être un comité avisé sur le développement souhaitable du site régional



Un comité RAC régional les tâches ...

Le responsable régional

1.5 à 2 jours par mois (selon le cas)

- faire les liens avec le projet provincial
- être la personne - contact pour les membres du comité RAC régional

Les membres du groupe (+/- 8 fois l' an)

+/- 1 jour par mois, selon la situation régionale

- participer au groupe de travail régional selon les activités planifiées.
- fréquenter le site WEB dédié au groupe, en préparation des rencontres régionales



Un comité RAC régional, les dépenses ...

Déplacements

Les dépenses de déplacement reliées au projet RAC sont remboursées *

Repas

Tous les repas reliés au projet RAC sont remboursés*

Autres

Selon le cas, d'autres dépenses RAC pourraient être reconnues, à l'exception du temps rémunéré

* Selon les normes du projet



Un comité RAC régional, l'échéancier à court terme...

Octobre 03 - novembre 03

Le coordonnateur du projet RAC rencontre le responsable régional du dossier, pour compléter l'information

Novembre 03 - décembre 03

Une rencontre régionale de présentation du projet avec les personnes intéressées est mise à l'agenda

Janvier 04- Juin 04

Première rencontre avec les groupes régionaux



Pour des informations supplémentaires...

Gilles Plamondon,
coordonnateur du projet

(514) 525-3631

Courriel : gilles.plamondon.com@sympatico.ca

Jacques Boivin,
conseiller aux affaires administratives,
mandaté de la Fédération au projet RAC

(514) 525- 2734

Courriel: jacques.boivin.fqcrdi@ssss.gouv.qc.ca